



Supervisão Clínica para maior aprofundamento do caso e condução do processo terapêutico de forma ética e eficaz.

SOBRE MIM

Meu nome é, Joice Bertola Psicóloga, Especializada em TCC

CRP 06/117329

Sou psicóloga clínica com mais de 15 anos de experiência e formação em Terapia Cognitivo-Comportamental (TCC), Psicopatologia, Neuropsicologia, Obesidade e Emagrecimento e Psicologia baseada em evidências (DBT, AC e ACT).

Ofereço supervisão personalizada, focada nas suas necessidades e objetivos profissionais.

Juntos(as), vamos explorar estratégias eficazes para compreender e intervir nas demandas dos seus pacientes, sempre fundamentados em evidências científicas e na ética profissional.





Eu posso te ajudar a gerenciar sua ansiedade, seus medos e suas inseguranças na condução do caso.

BENEFÍCIOS DA SUPERVISÃO

A supervisão clínica é uma prática essencial e amplamente reconhecida nas diferentes abordagens de psicoterapia. Isso porque, para realizar um trabalho de qualidade, não basta ter boa vontade, empatia ou domínio das teorias e técnicas. Um bom psicoterapeuta precisa desenvolver habilidades sociais, autoconhecimento e um profundo entendimento teórico.

A supervisão, nesse contexto, é um espaço indispensável para refletir sobre os casos atendidos, aprimorar estratégias de intervenção e fortalecer a confiança no manejo terapêutico, promovendo um crescimento contínuo na prática profissional.

A supervisão clínica tem como objetivo promover o desenvolvimento de um bom raciocínio clínico, construir uma conceitualização de caso consistente, elaborar um plano de tratamento eficaz e realizar questionamentos precisos e estratégicos, atendendo às necessidades de psicoterapeutas que buscam aprimoramento contínuo.

COMO FUNCIONA A SUPERVISÃO?

A supervisão em Terapia Cognitivo-Comportamental é individual e é feita de forma *online* pela plataforma do *Google Meet*. Tem a duração de até 1h00, para tirarmos as dúvidas sobre o caso, conceitualizar e entender quais são os próximos passos. Trabalharemos nesse espaço a supervisão de casos de jovens adultos e adultos (+17).

O que faremos durante a supervisão?

Durante a supervisão entenderemos as principais dúvidas e desenvolveremos os próximos passos do caso. Por isso, a supervisão se iniciará antes mesmo do nosso encontro pela vídeo chamada, pois você me contará por meio de um formulário quais são os detalhes do caso e te passarei orientações para organizarmos melhor as suas dúvidas.

Quantos casos levo para a supervisão?

Focaremos bastante na formulação de caso e conceitualização cognitiva individual, para que você consiga aplicar também em outros casos. Portanto, será sugerido um caso por supervisão.

O QUE ESPERAR DA SUPERVISÃO?

- Análise de casos clínicos para ampliar sua compreensão e repertório de técnicas;
- Orientação prática para o planejamento de sessões e manejo terapêutico;
- Desenvolvimento de habilidades específicas da TCC, como a reestruturação cognitiva e o uso de experimentos comportamentais;
- Espaço acolhedor para discutir dúvidas e fortalecer sua confiança profissional.

É fundamental destacar que a supervisão clínica não substitui cursos de formação ou especialização em Terapia Cognitivo-Comportamental (TCC). Sua principal função é auxiliar o terapeuta a integrar teoria e prática de forma eficaz. Para que esse processo seja realmente proveitoso, é essencial que o supervisando já possua uma base teórica sólida na abordagem, permitindo que a supervisão amplie suas habilidades práticas e fortaleça sua atuação clínica.



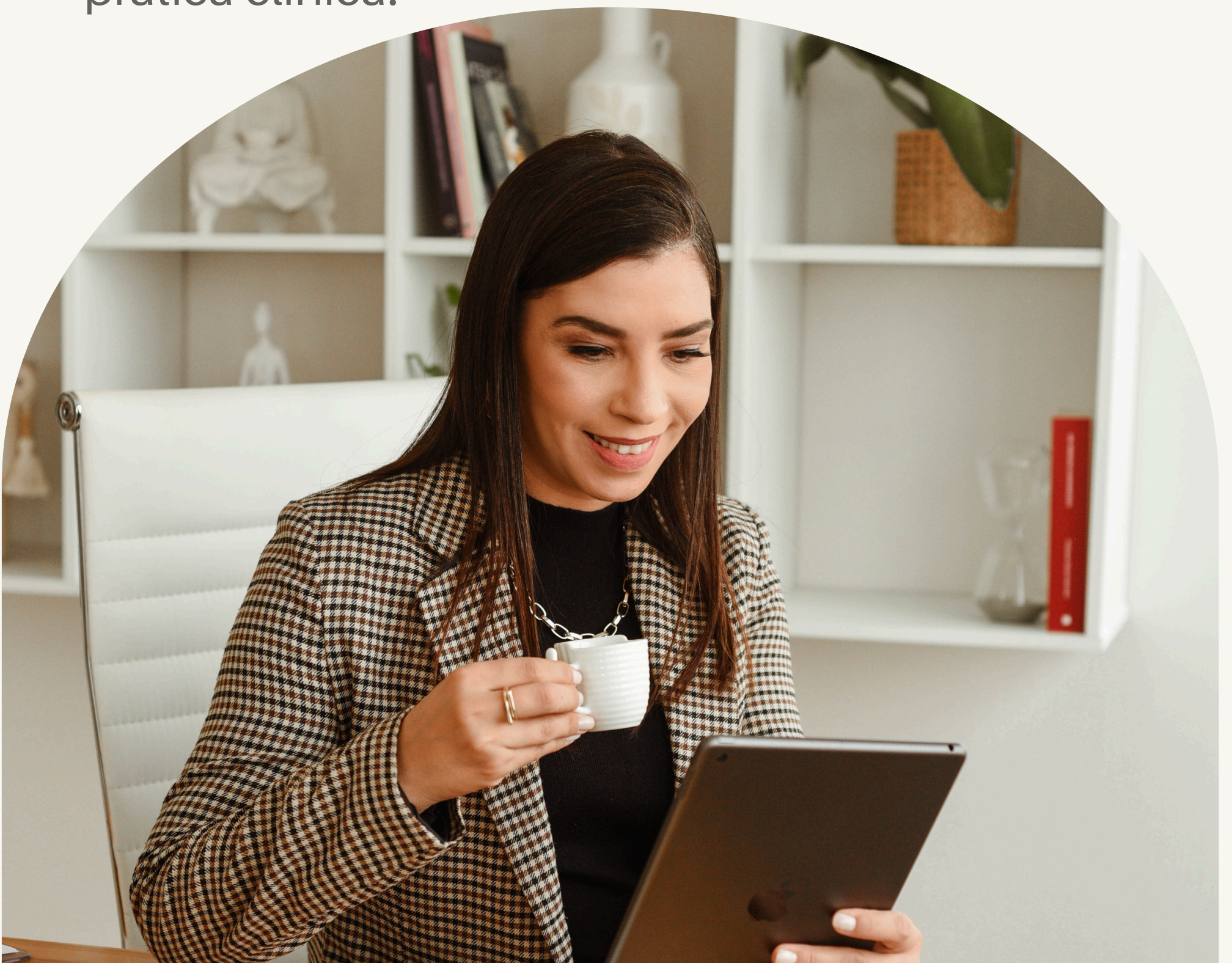
PARA QUEM É A SUPERVISÃO?

- Psicoterapeutas formados (com graduação completa em psicologia) e com CRP ativo;
- Psicólogos com formação e/ou especialização em TCC completa ou em andamento.

A supervisão clínica não é para:

- Estudantes de graduação em psicologia;
- Psicólogos sem o CRP ativo;
- Terapeutas sem formação em psicologia;
- Psicólogos que não possuem prévio conhecimento teórico em TCC.

Se você busca crescer como psicoterapeuta e oferecer ainda mais qualidade no cuidado aos seus pacientes, entre em contato e agende uma conversa. Vamos juntos potencializar a sua prática clínica!



INVESTIMENTO

-Para maiores informações sobre os valores das supervisões e formas de pagamento entre em contato no número abaixo.

Dúvidas ou informações: (11) 93060-0512
(Whatsapp).

